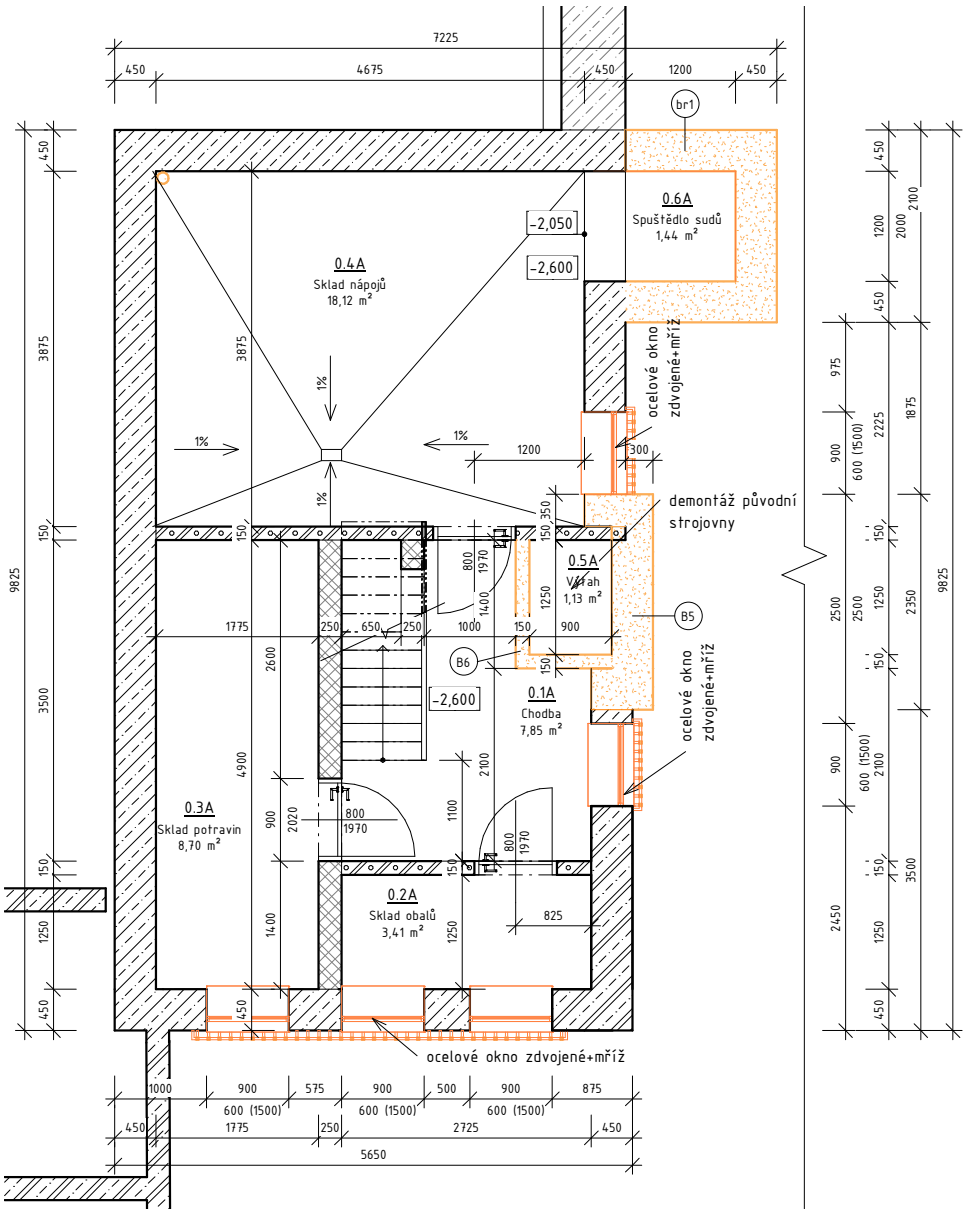
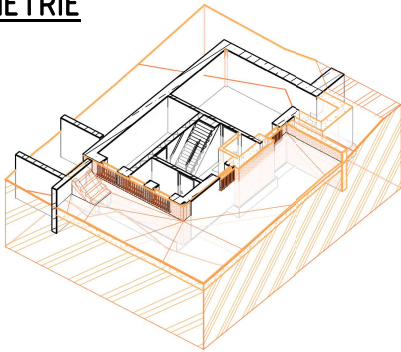


PŮDORYS SUTERÉNU, OBJEKT A – BOURACÍ PRÁCE, 1:50



AXONOMETRIE



Tabulka místností SUTERÉN – OBJEKT A – BS					
Č.M.	Název	Plocha [m2]	Povrchová úprava podlahy	Povrchová úprava stěny	Povrchová úprava stropu
0.1A	Chodba	7,9 m²	Betonová mazanina	Omítka vápenná zatřená	Omítka vápenná zatřená
0.2A	Sklad obalů	3,4 m²	Betonová mazanina	Cementová omítka zatřená	Omítka vápenná zatřená
0.3A	Sklad potravin	8,7 m²	Betonová mazanina	Cementová omítka zatřená	Omítka vápenná zatřená
0.4A	Sklad nápojů	18,1 m²	Betonová mazanina	Cementová omítka zatřená	Omítka vápenná zatřená
0.5A	Výťah	1,1 m²	Betonová mazanina	Cementová omítka zatřená	Omítka vápenná zatřená
0.6A	Spuštědlo sudů	1,4 m²	Cementový potěr	Cementová omítka zatřená	Omítka vápenná zatřená
Celkem		40,6 m²			

POZNÁMKY:

**POZN.1:** PŘED ZAHÁJENÍM VEŠKERÝCH BOURACÍCH A DEMONTÁŽNÍCH PRACÍ BUDE VŽDY NEJPRVE SONDAMI OVĚŘENO, KTERÝMI KONSTRUKCEMI JSOU PŘÍPADNĚ BOURANÉ ČÁSTI PŘÍTEŽOVÁNY A TYTO BUDOU DŮSLEDNĚ PROVIZORNĚ ZAJIŠTĚNY. PŘI BOURACÍCH PRACÍCH BUDOU PRÁCE PROVÁDĚNY ŠETRNĚ K ZACHOVÁVÁNÝM KONSTRUKCÍM ZA POUŽITÍ RUČNÍCH NÁSTROJŮ PŘÍPADNĚ RUČNÍCH MECHANIZAČNÍCH PROSTŘEDKŮ. TECHNOLOGICKÝ POSTUP PROVÁDĚNÍ BOURACÍCH PRACÍ VČETNĚ PROVIZORNÍHO ZAJIŠTĚNÍ NAVAZUJÍCÍCH KONSTRUKCÍ JSOU PŘEDMĚTEM TECHNOLOGICKÉ A VÝROBNÍ DOKUMENTACE ZHOTOVITELE.

**POZN.2:** V RÁMCI DEMONTÁŽE OCELOVÝCH OKEN BUDOU ODSTRANĚNY I STÁVAJÍCÍ OCELOVÉ MŘÍŽE

OBJEKT B

LEGENDA MATERIÁLU

- ZDĚNÉ KONSTRUKCE Z CPP/CDM, RŮZNÉ TLOUŠTKY
- BETON
- ŽELEZOBETON
- BOURANÉ KONSTRUKCE

SKLADBY KONSTRUKCÍ:

SKLADBA STĚNY B5

B5	FUNKCE VRSTVY	POPIS VRSTVY	TL. [mm]
	POVRCHOVÁ ÚPRAVA	OMÍTKA CEMENTOVÁ ZATŘENÁ+MALBA	25mm
	NOSNÁ KONSTRUKCE	ŽELEZOBETONOVÉ ZDIVO	450mm
	POVRCHOVÁ ÚPRAVA	OBKLAD KABŘINEC NA CEM. LEPIDLO	25mm

SKLADBA STĚNY B6

B6	FUNKCE VRSTVY	POPIS VRSTVY	TL. [mm]
	POVRCHOVÁ ÚPRAVA	OMÍTKA VÁPENNÁ ZATŘENÁ+MALBA	25mm
	NOSNÁ KONSTRUKCE	PŘÍČKA Z CIHEL CDM NA MALTU NASTAVENOU	150mm
	POVRCHOVÁ ÚPRAVA	OMÍTKA VÁPENNÁ ZATŘENÁ+MALBA	25mm

VÝKAZ STĚN-1PP-bourání

Označení	Komentáře	Objem [m3]	Plocha [m2]
B5	ŽELEZOBETON	3,355 m³	7,869 m²
B6	ZDIVO CDM	0,772 m³	5,146 m²
Celkem: 5		4,127 m³	13,015 m²

± 0,000= 334,2 m.n.m

Orientační schéma:		Razítko oprávněné osoby:	
Revize:	Datum:	Popis:	Kontroloval:
-	-	-	-
Stavebník/Investor:		Správa železnic, státní organizace	
Adresa:		Dlážděná 1003/7, 110 00 Praha 1	
Zástupce investora:		Stavební správa východ	
Adresa:		Nerudova 1, 779 00 Olomouc	
Zhotovitel stavby:		Společnost Kopřivnice ON	
Adresa:		Sudrova 2024/8, 709 00 Ostrava	
Kontakt:		T: +420 728 600 747 E: info@jmyardservice.cz	
Zhotovitel objektu:		brucknerprojekt s.r.o.	
Adresa:		IČO: 28637968	
Kontakt:		Horní 1334/31, 742 21 Kopřivnice T: +420 777 270 731 E: tomas@brucknerprojekt.cz	
Hlavní projektant (HIP):		Specialista:	Odpovědný projektant:
Ing. Jana Marková		Ing. Tomáš Brückner	Ing. Tomáš Brückner
			Zpracovatel:
			Ing. Martin Mičák
Název stavby/akce:		Kopřivnice ON - rekonstrukce části výpravní budovy	
Název části:		D.2.2. POZEMNÍ STAVEBNÍ OBJEKTY	
Název objektu:		SO 01 Výpravní budova Kopřivnice	
Název přílohy:		D.2.2.1.01 ARCHITEKTONICKO STAVEBNÍ ŘEŠENÍ	
Název dílčí části přílohy:		PŮDORYS SUTERÉNU - OBJEKT A - BS	
Kraj:		Katastrální území:	TUDU:
Moravskoslezský		Kopřivnice (599565)	2171F1
Stupeň dokumentace:		Datum zpracování:	Formáty:
DSP+PDPS		08/2023	5XA4
Měřítko:		1:50	
S-kód:		Stupeň dokumentace:	Číslo:
S-3		0	1
		2	3
		4	5
		6	7
		8	9
		10	11
		12	13
		14	15
		16	17
		18	19
		20	21
		22	23
		24	25
		26	27
		28	29
		30	31
		32	33
		34	35
		36	37
		38	39
		40	41
		42	43